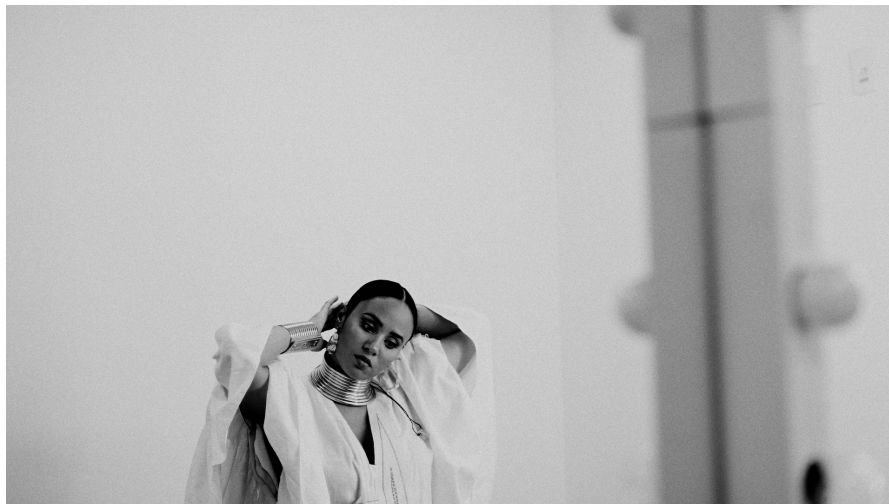


## MÚSICA / TERRAL 2024



Teatro Cervantes

sábado 22 junio 20.30 h

Inicio venta 22/02/2024

Precios A 36€ B 27€ C 20€ D 12€  
Aplicables descuentos habituales

## MAYRA ANDRADE

### *reEncanto*

Mayra Andrade voz  
Djodje Almeida guitarra acústica

1.30 h (s/i)

[www.mayra-andrade.com](http://www.mayra-andrade.com)

La cantante caboverdiana Mayra Andrade, acompañada por su compatriota Djodje Almeida a la guitarra acústica, nos invita a recorrer su discografía, desde *Navega* (2006) hasta *Manga* (2019) y a escuchar, en un ambiente íntimo y en su voz cálida y llena de energía, algunos de sus temas más hermosos, de los que es autora. Nacida en Cuba pero criada entre Cabo Verde, Senegal, Angola y Alemania, Mayra Andrade vive hoy entre París y Lisboa. De formación plenamente autodidacta, con su primer álbum, *Navega* (2006), se impuso como el más destacado de los muchos talentos que han surgido en el archipiélago africano, recogiendo el testigo de grandes voces locales como la de Cesária Évora aunque imponiendo su estilo único. Y es que Mayra es perfecto ejemplo de lo enriquecedor que puede resultar el nomadismo cosmopolita y el mestizaje. Su voz grave y sensual nos regala exquisitas interpretaciones de canciones que transitan por la morna, batuku, funaná, coladeira, batuque, tropicalismo, afrobeat y otras músicas del mundo a las que incorpora su toque personal en modo jazz y que, afirma, "reflejan mi vida". Ha colaborado con Jacques Morelenbaum y ha grabado con productores como Alé Siqueira, reconocido por sus trabajos para Tom Zé, Marisa Monte o Caetano Veloso.